

**EUROPE**

IT Istruzioni d'uso  
EN Instructions for use  
FR Notice d'emploi  
DE Gebrauchsanleitung  
ES Instrucciones de uso  
RU Инструкции по пользованию  
CN 使用说明

# adapter duette

**Peg Perego**

*The Original Accessory*

IT\_Istruzioni per l'aggancio dell'adattatore Adapter Duette al carrello.

EN\_Instructions for attaching the Adapter Duette to the chassis.

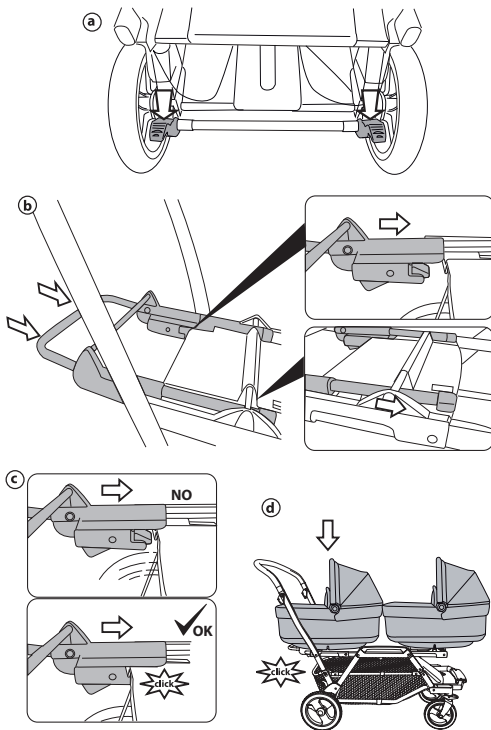
FR\_Instructions de fixation de l'adaptateur Adapter Duette sur le chariot.

DE\_Anleitung für das Anbringen des Adapters Duette am Gestell.

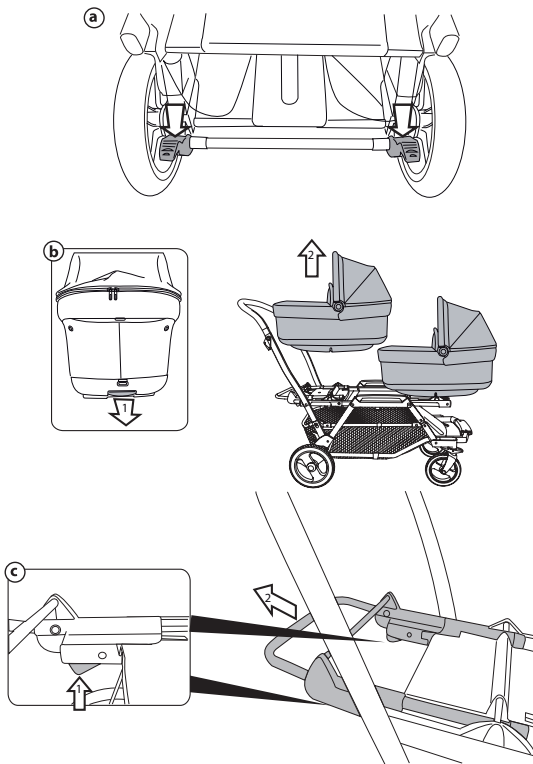
ES\_Instrucciones para el enganche del adaptador Adapter Duette en el chasis.

RU\_Инструкции по установке адаптера Adapter Duette на шасси.

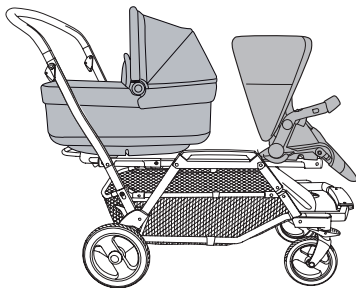
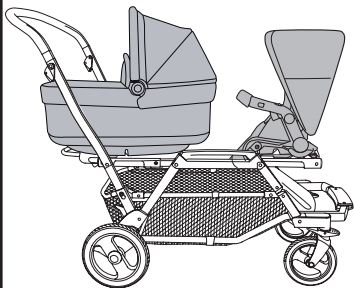
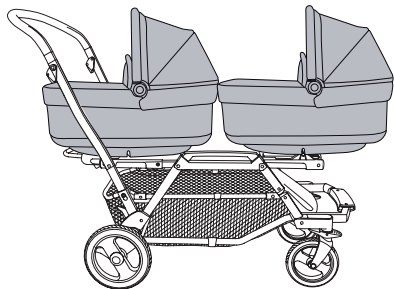
中文\_将Adapter Duette适配器安装到车架上的说明



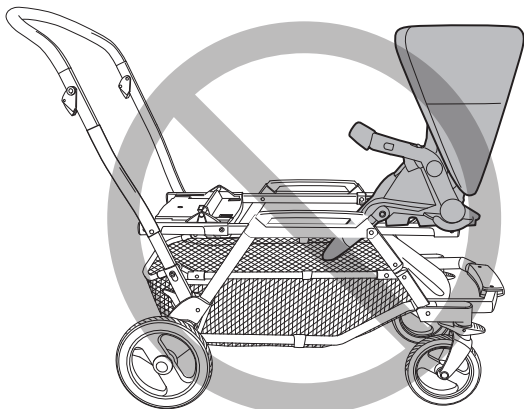
IT\_ Istruzioni per lo sgancio dell'adattatore Adapter Duette dal carrello.  
EN\_Instructions for releasing the Adapter Duette from the chassis.  
FR\_Instructions de décrochage de l'adaptateur Adapter Duette du chariot.  
DE\_Anleitung für das Entfernen des Adapters Duette vom Gestell.  
ES\_Instrucciones para el desenganche del adaptador Adapter Duette del chasis.  
RU\_Инструкции по снятию адаптера Adapter Duette с шасси.  
中文\_将Adapter Duette适配器从车架上拆除的说明



COMBINATION



COMBINATION



# IT\_Italiano

Grazie per aver acquistato un prodotto PegPerego.



## **AVVERTENZE IMPORTANTE - LEGGERE ATTENTAMENTE E CONSERVARE PER FUTURO RIFERIMENTO.**

**La sicurezza del bambino potrebbe essere messa a rischio se non si eseguono queste istruzioni.**

- Adapter Duette è stato progettato per il trasporto di 1 carrozzina.
- **NON UTILIZZARE QUESTO PRODOTTO PER AGGANCIARE LE SEDUTA O IL CAR SEAT.**
- **ATTENZIONE** Le operazioni di assemblaggio e di preparazione dell'articolo devono essere effettuate solo da adulti.
- Non utilizzate questo articolo se presenta parti mancanti o rotture.
- **ATTENZIONE** **Prima dell'uso assicurarsi che tutti i meccanismi di bloccaggio siano correttamente agganciati.**

– **ATTENZIONE** Prima dell'uso controllare che i meccanismi di aggancio della seduta, della navicella o del seggiolino auto siano correttamente agganciati.

- Non inserire le dita nei meccanismi.
- **ATTENZIONE** Non lasciare che il bambino giochi con questo prodotto. Questo articolo non è un gioco.
- Utilizzare unicamente le parti di ricambio fornite o consigliate dal produttore/distributore.
- Non utilizzare accessori non approvati dal costruttore.
- Questo prodotto è progettato per i bambini dalla nascita fino a un peso di 9 kg.
- Questo articolo è stato progettato per essere usato in combinazione con i prodotti PegPerego Ganciomatic. Per maggiori informazioni consultare il nostro sito internet: [www.pegperego.com](http://www.pegperego.com)

**PEGPEREGO S.P.A.**

PegPerego SpA è un'azienda con sistema di

gestione qualità certificato da TÜV Italia Srl, in accordo alla norma ISO 9001. PegPerego potrà apportare in qualunque momento modifiche ai modelli descritti in questa pubblicazione, per ragioni di natura tecnica o commerciale.

## SERVIZIO ASSISTENZA PEGPEREGO

Se fortuitamente parti del modello vengono perse o danneggiate, usare solo pezzi di ricambio originali PegPerego. Per eventuali riparazioni, sostituzioni, informazioni sui prodotti, vendita di ricambi originali e accessori, contatta il Servizio Assistenza PegPerego indicando il numero seriale del prodotto.

tel. 0039/039/60.88.213

**numero verde:** 800/147.414

**e-mail** assistenza@pegperego.com

**sito internet** www.pegperego.com

Tutti i diritti di proprietà intellettuale relativi ai contenuti di questo manuale d'istruzione appartengono a PegPerego S.p.A. e sono tutelati dalle leggi vigenti.

# EN\_English

Thank you for choosing a PegPerego product.



## WARNINGS

**IMPORTANT - READ CAREFULLY AND KEEP FOR FUTURE REFERENCE.**

**The child's safety could be at risk if these instructions are not followed.**

- Adapter Duette has been designed to carry 1 pram body.
  - **DO NOT USE THIS PRODUCT TO SECURE THE SEAT OR CAR SEAT.**
  - **WARNING:** assembly and preparation operations must be performed only by adults.
  - Do not use this item if any parts are missing or broken.
  - **WARNING Ensure that all the locking devices are engaged before use.**
  - **WARNING Check that the pram body or seat unit or car seat attachment devices are correctly engaged before use.**
  - Do not insert fingers into the mechanisms.
  - **WARNING Do not let the child play with this product.**
- This product is not a toy

- \_ Only replacement parts supplied or recommended by the manufacturer/distributor shall be used.
- \_ Do not use accessories which are not approved by the manufacturer.
- \_ This product is approved for children from birth up to a weight of 9 kg in the seat.
- \_ This product was designed for use in combination with PegPerego Ganciomatic products. For more information, consult our website: [www.pegperego.com](http://www.pegperego.com)

### **PEGPEREGO S.p.A.**

PegPerego SpA adopts a quality management system certified by TÜV Italia Srl in accordance with the ISO 9001 standard. PegPerego can make changes at any time to the models described in this publication for technical or commercial reasons.

### **PEGPEREGO AFTER-SALES SERVICE**

If any parts of the item get lost or damaged, only use genuine PegPerego spare parts. For any repairs, replacements, information on the products and sales of genuine spare parts and accessories, contact the PegPerego Assistance Service and state the serial number of the product, if present.

**tel.** 0039/039/60.88.213

**e-mail** [assistenza@pegperego.com](mailto:assistenza@pegperego.com)

**website** [www.pegperego.com](http://www.pegperego.com)

All intellectual property rights on the contents of this manual are property of PegPerego S.p.A. and are protected by the laws in force.

# **FR\_Français**

Merci d'avoir choisi un produit PegPerego.



## **AVERTISSEMENTS IMPORTANT - A LIRE ATTENTIVEMENT ET À CONSERVER POUR RÉFÉRENCE ULTÉRIEURE. La sécurité de l'enfant pourrait être menacée si ces instructions ne sont pas suivies.**

- \_ Adapter Duette a été conçu pour le transport d'1 landau.
- \_ **NE PAS UTILISER CE PRODUIT POUR ACCROCHER LE SIÈGE OU LE SIÈGE-AUTO.**
- \_ **AVERTISSEMENT** Les opérations d'assemblage et de préparation de l'article doivent être effectuées par des adultes.
- \_ Ne pas utiliser cet article si des pièces sont manquantes ou cassées.
- \_ **AVERTISSEMENT S'assurer que tous les dispositifs de verrouillage sont enclenchés avant utilisation.**
- \_ **AVERTISSEMENT Vérifier que les dispositifs de fixation de la nacelle,**



## **du siège ou du siège-auto sont correctement enclenchés avant utilisation.**

- Ne pas mettre les doigts dans les mécanismes.
- **AVERTISSEMENT Ne pas laisser un enfant jouer avec ce produit.**  
Ce produit n'est pas un jouet.
- N'utiliser que les pièces de rechange fournies ou conseillées par le fabricant/distributeur.
- Ne pas utiliser d'accessoires non approuvés par le fabricant.
- Cet article est homologué pour des enfants dans le siège de la naissance jusqu'à un poids de 9 kg.
- Cet article a été conçu pour être utilisé en combinaison avec les articles PegPerego Ganciomatic. Pour plus d'informations, consulter notre site internet : [www.pegperego.com](http://www.pegperego.com)

### **PEGPEREGO S.P.A.**

PegPerego SpA adopte un système de gestion de la qualité certifié par TÜV Italia Srl conformément à la norme ISO 9001. PegPerego se réserve le droit de procéder à tout moment à des

modifications sur les modèles décrits dans cet ouvrage, pour des raisons de nature technique ou commerciale.

### **SERVICE D'ASSISTANCE PEGPEREGO**

En cas de perte de pièces ou de rupture de l'une d'elles, utiliser exclusivement des pièces de rechange originales PegPerego. Pour toute réparation, remplacement, informations sur les produits, vente de pièces détachées d'origine et accessoires, contactez le service après-vente PegPerego en indiquant, si présent, le numéro de série du produit.

**tél.** 0039/039/60.88.213

Numéro vert pour le SAV en France  
0800910994

**e-mail** [assistenza@pegperego.com](mailto:assistenza@pegperego.com)

**site Internet** [www.pegperego.com](http://www.pegperego.com)

Tous les droits de propriété intellectuelle relatifs au contenu de ce manuel appartiennent à PegPerego SpA et sont protégés par la loi.

# DE\_Deutsch

Vielen Dank, dass Sie sich für ein PegPerego Produkt entschieden haben.



## **! WARNUNG**

**WICHTIG - BITTE  
SORGFÄLTIG LESEN  
UND FÜR SPÄTERES  
NACHLESEN UNBEDINGT  
AUFBEWAHREN.**

**Die Sicherheit des Kindes  
könnte gefährdet werden,  
sollten diese Anweisungen  
nicht beachtet werden.**

Der Adapter Duette wurde  
für den Transport von 1  
Kinderwagen entwickelt.

**PRODUKT NICHT  
VERWENDEN, UM  
SPORTWAGENSITZE  
ODER DEN CAR SEAT ZU  
BEFESTIGEN.**

**WARNUNG** Der Artikel  
darf nur von Erwachsenen  
montiert und vorbereitet  
werden.

Diesen Artikel nicht  
verwenden, wenn fehlende  
Teile oder Brüche festgestellt  
werden.

**WARNUNG Vergewissern  
Sie sich vor Gebrauch,  
dass alle Verriegelungen  
eingerastet sind.**

**– WARNUNG Vergewissern  
Sie sich vor der  
Verwendung, dass der  
Kinderwagenaufsatz oder  
die Sitzeinheit oder die  
Befestigungselemente  
des Autositzes korrekt  
eingerastet sind.**

– Achten Sie darauf, die Finger  
nicht in die Mechanismen  
einzuklemmen.

**– WARNUNG Lassen Sie  
Ihr Kind nicht mit dem  
Produkt spielen.  
Dieses Produkt ist kein  
Spielzeug.**

– Verwenden Sie ausschließlich  
vom Hersteller/Händler  
gelieferte oder empfohlene  
Ersatzteile.

– Verwenden Sie keine nicht  
vom Hersteller genehmigten  
Zubehörteile.

– Dieser Artikel ist für Kinder  
ab der Geburt bis zu einem  
Gewicht von 9 kg auf dem  
Sitz zugelassen.

– Dieser Artikel ist für die  
Verwendung mit den  
Ganciomatic Produkten von  
PegPerego vorgesehen.  
Weitere Informationen finden  
Sie auf unserer Website:  
[www.pegperego.com](http://www.pegperego.com)

## PEGPEREGO S.P.A.

Das Unternehmen PegPerego SpA wendet ein Qualitätsmanagementsystem an, das von TÜV Italia Srl nach der Norm ISO 9001 zertifiziert wurde.

PegPerego kann zu jedem beliebigen Zeitpunkt Änderungen an den in dieser Veröffentlichung beschriebenen Modellen sowohl aus technischen, als auch aus kommerziellen Gründen vornehmen.

## KUNDENDIENST PEGPEREGO

Sollten Teile des Modells verloren gehen oder beschädigt werden, ersetzen Sie diese bitte ausschließlich durch originale Peg Perego-Teile. Für Reparaturen, Ersatzteile, Produktinformationen und Anbieter von originalen Ersatzteilen und Zubehör wenden Sie sich bitte an den Peg Perego Kundendienst. Halten Sie hierfür, wenn möglich, die Seriennummer des betreffenden Produktes bereit.

**Tel.** 0039/039/60.88.213

**E-Mail** [assistenza@pegperego.com](mailto:assistenza@pegperego.com)

**Webseite** [www.pegperego.com](http://www.pegperego.com)

Alle Rechte geistigen Eigentums bezüglich der Inhalte dieser Bedienungsanleitung gehören PegPerego S.p.A. und werden von den geltenden Bestimmungen geschützt.

# ES\_Español

Le agradecemos haber elegido un producto PegPerego.



## ADVERTENCIA

- **IMPORTANTE - LEER DETENIDAMENTE Y MANTENERLAS PARA FUTURAS CONSULTAS. La seguridad del niño podría ponerse en riesgo en caso de incumplimiento de estas instrucciones.**
- Adapter Duette ha sido diseñado para el transporte de 1 capazo.
- **NO UTILICE ESTE PRODUCTO PARA ENGANCHAR ASIENTOS O EL CAR SEAT.**
- **ADVERTENCIA:** las operaciones de ensamblaje y preparación del artículo deben ser efectuadas solo por adultos.
- No utilizar este artículo si alguna de sus partes falta o está averiada.
- **ADVERTENCIA: asegurarse de que todos los dispositivos de cierre están engranados antes del uso.**
- **ADVERTENCIA** Comprobar que los dispositivos de

## **sujeción del capazo, del asiento o de la silla de coche están correctamente engranados antes del uso.**

- No introduzca los dedos en estos mecanismos.
- **ADVERTENCIA No permita que el niño juegue con este producto.**  
Este producto no es un juguete.
- Utilice exclusivamente los repuestos provistos o aconsejados por el fabricante/distribuidor.
- No utilice accesorios no aprobados por el fabricante.
- Este artículo está homologado para niños desde el nacimiento hasta los 9 kg de peso.
- Este artículo se ha diseñado para utilizarlo junto con los productos PegPerego Ganciomatic. Consulte nuestro sitio web para obtener más información: [www.pegperego.com](http://www.pegperego.com)

### **PEGPEREGO S.P.A**

PegPerego SpA es una empresa con sistema de gestión de la calidad certificado por TÜV Italia Srl, de acuerdo con la norma ISO 9001.

La certificación ofrece a los clientes y a los consumidores la garantía de transparencia y de confianza en cuanto a los

procedimientos de trabajo de la empresa.

### **SERVICIO DE ASISTENCIA PEGPEREGO**

Si se pierden o dañan algunas partes del modelo, utilizar únicamente repuestos originales PegPerego. Para cualquier reparación, sustitución, información acerca de los productos, venta de repuestos originales y accesorios, contactar con el Servicio de Asistencia PegPerego indicando, en caso fuere presente, el número de serie del producto.

**tel.** 0039/039/60.88.213

**e-mail** [assistenza@pegperego.com](mailto:assistenza@pegperego.com)

**sito internet** [www.pegperego.com](http://www.pegperego.com)

Todos los derechos de propiedad intelectual sobre los contenidos de este manual de instrucciones pertenecen a PegPerego S.p.A. y están protegidos por las leyes vigentes.

# RU\_Русский

Благодарим вас за то, что вы выбрали продукцию компании PegPerego.



**ВНИМАНИЕ**  
**ВАЖНО - ВНИМАТЕЛЬНО**  
**ПРОЧИТАЙТЕ И**  
**СОХРАНИТЕ ДЛЯ**  
**ИСПОЛЬЗОВАНИЯ**  
**В ДАЛЬНЕЙШЕМ.**  
**Невыполнение этих**  
**инструкций может**  
**поставить под угрозу**  
**безопасность ребенка.**

- Адаптер Adapter Duette предназначен для транспортировки 1 коляски для младенца.
- **ДАННОЕ ИЗДЕЛИЕ НЕЛЬЗЯ ИСПОЛЬЗОВАТЬ ДЛЯ УСТАНОВКИ СИДЕНЬЯ ИЛИ АВТОКРЕСЛА.**
- **ВНИМАНИЕ!** Сборку и подготовку изделия должны выполнять только взрослые.
- Не пользуйтесь изделием, если какие-либо детали отсутствуют или поломаны.
- **ВНИМАНИЕ Перед использованием убедитесь, что задействованы**

**все фиксирующие приспособления.**

- **ВНИМАНИЕ Перед использованием убедитесь в правильности установки устройств на корпусе коляски, сиденья и автокресла.**
- Не вставляйте пальцы в механизмы.
- **ВНИМАНИЕ: не разрешайте ребенку играть с изделием.** Данное изделие не является игрушкой.
- Используйте только запасные части, поставляемые или рекомендуемые производителем/дистрибьютором.
- Не следует использовать аксессуары, не одобренные производителем.
- Данное изделие предназначено для перевозки в коляске детей с рождения и до достижения ими веса 9 кг.
- Изделие предназначено для использования в сочетании со следующими товарами PegPerego Ganciomatic: Для получения

более подробной информации посетите наш веб-сайт:

[www.pegperego.com](http://www.pegperego.com)

## PEGPEREGO S.P.A.

В компании PegPerego SpA внедрена система управления качеством, сертифицированная TÜV Italia Srl по стандарту ISO 9001. Компания PegPerego имеет право вносить в любой момент изменения в модели, описанные в настоящем издании, по причинам технического или коммерческого характера.

## СЛУЖБА ОБСЛУЖИВАНИЯ PEGPEREGO

В случае утери или порчи аксессуаров, применяйте только фирменные запасные части производства компании PegPerego. Для выполнения ремонта, замены запасных частей и получения информации об устройстве обращайтесь в службу послепродажного обслуживания PegPerego, сообщив, при его наличии, серийный номер продукта:

Срок службы: 3 года  
Гарантийный срок: 12 месяцев  
тел.: 0039/039/60.88.213  
e-mail [assistenza@pegperego.com](mailto:assistenza@pegperego.com)  
сайт в интернете: [www.pegperego.com](http://www.pegperego.com)

Изготовитель: PegPerego S.P.A.  
(Пер Перего С.П.А.); Адрес: Via de Gasperi 50 - 20862 ARCORE (MB), Italy (Виа де Гаспери 50, 20862 Аркоре (МБ), Италия).  
Страна производства: Италия

Соответствует  
требованиям технического  
регламента TP TC 007/2011



## CH\_中文

感谢您购买PegPerego产品。

## 警告

- 重要提示：请仔细阅读并保留以备将来参考。如果未遵守下列说明，可能对儿童造成安全风险。
- Adapter Duette为安置一个婴儿睡篮而设计。
- 本产品不得用于连接座椅或汽车安全座椅。
- 本产品的组装和准备工作应由成年人完成
- 如果本产品部件丢失或出现断裂痕迹，请勿使用。
- **注意：使用前确保所有固定机制都已正确连接**
- 注意：使用前检查座椅、婴儿睡篮或汽车儿童座椅的连接机制都正确连接。
- 不得将手指插入运行机制中。
- 注意：该商品不是玩具。**不要让你们的孩子玩耍这件产品。**
- 仅使用制造商/分销商提供或建议的配件。
- 注意：不得使用未经制造商认可的配件。
- 该产品的座椅适用于从出生至体重9公斤的幼儿。
- 此款产品专为与PegPerego Ganciomatic产品组合使用而设计。了解更多信息请访问我们的网站：[www.pegperego.com](http://www.pegperego.com)

## PEGPEREGO S.p.a.

佩葛-贝雷高股份公司采用根据 ISO 9001 标准的质量管理系统，并获 TÜV Italia Srl 认证。

佩葛-贝雷高能够在任何时候，因技术或商业性质方面的原因，对本出版说明中描述的型号实行修改。

## PEGPEREGO售后服务

如果您购买的PegPerego产品有部件遗

失或者破损, 请用PegPerego专有的原装部件。如需维修、更换产品, 或者需要我们提供产品信息, 亦或者给到我们零件的订单, 请提供产品序列号, 并且联系Pegperego售后服务。

tel. 0039/039/60.88.213  
e-mail [assistenza@pegperego.com](mailto:assistenza@pegperego.com)  
website [www.pegperego.com](http://www.pegperego.com)

此使用手册所含内容的所有知识产权属于PegPerego S.p.A., 并受现行法律保护。

**PEGPEREGO S.p.A.**

VIA DE GASPERI 50 20862 ARCORE MB ITALIA

tel. 0039-039-60881

Servizio Post Vendita/After Sale:

tel. 0039-039-6088213



[www.pegperego.com](http://www.pegperego.com)

**FI002101I216**

*Tutti i diritti di proprietà intellettuale relativi ai contenuti di questo manuale d'istruzione appartengono a PegPerego S.p.A. e sono tutelati dalle leggi vigenti.*

*All of the intellectual property rights for the contents of this instruction manual belong to PegPerego S.p.A. and are protected by the laws in force.*

# adapter duette

**PegPerego**

*The Original Accessory*